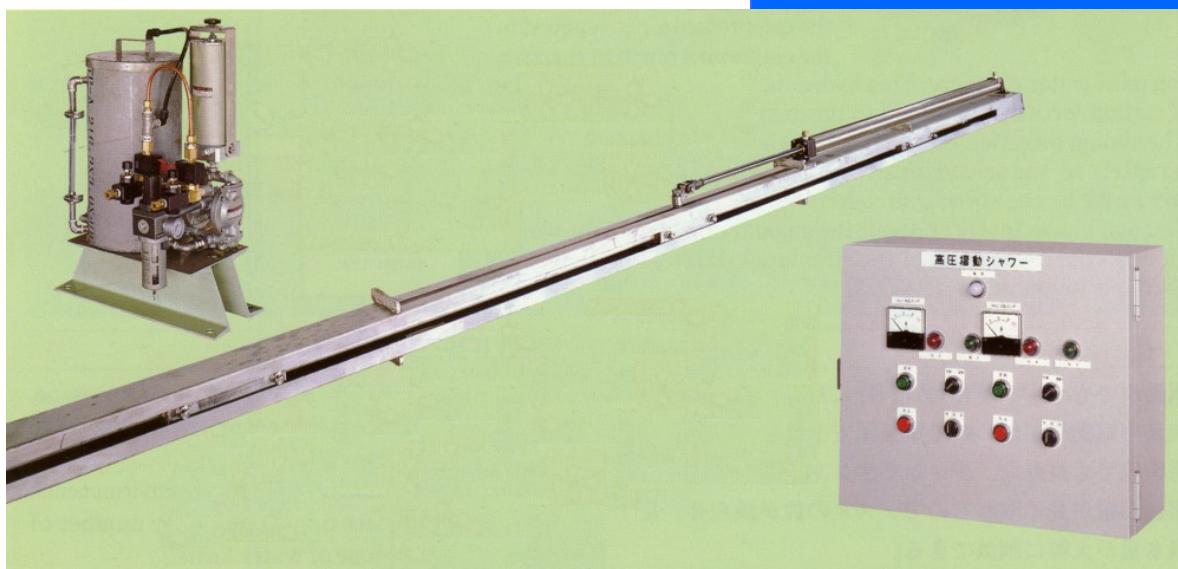


# タイゼン式 高圧摺動シャワー ニュースーパー・ジェット

(特許出願中)

製紙業界において作業環境の安全性の確保について様々な基準等の提唱が為されて久しい今日ですが、当社では徹底した現場主義をモットーに使う人の立場に立った製品作り、システム提案により高い信頼性と安全性を目指します。



駆動方式を一新!!  
生まれ変わって新登場

使用用途による  
設計変更は可能です

画期的原理による水圧シリンダーを駆動装置として採用。  
高い信頼性と安全性を兼ね備えた次世代の新型摺動シャワー装置です。

## 用 途

- ◎ 網の洗浄
- ◎ フェルトの洗浄
- ◎ キャンバスの洗浄 他、多種多様の用途にお使い頂けます。



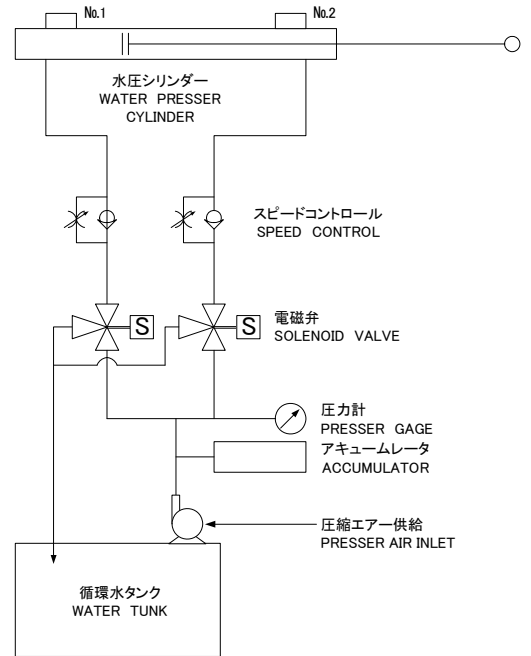
株式会社 大 善  
タイゼン

有限会社 大善技術開発研究所

# タイゼン式高圧摺動シャワー ニュー・スーパー・ジェット



摺動装置として電動機を一切使用していません。極少量の圧縮空気をニュー・スーパー・ジェット用ダイヤフラムポンプに供給、一定圧力の水圧に変換します。この水圧を水圧シリンダーに供給することにより摺動力元としました。摺動方向は電磁弁により表側、裏側と交互に切り替え、摺動速度はスピードコントローラにより任意に設定できます(対応範囲内)。摺動用水は完全閉ループ使用ですので使用水量や水質管理の心配はありません。(摺動用水は弊社にて準備いたします。)



## 特 長

- 摺動中でもパイプが外(通路等)に飛び出さない。
- 摺動用電動機は無いので、電気保安上危険性が少ない。
- 悪環境でも長寿命、少メンテナンス。
- 摺動距離が長く取れるのでノズルの数が減らせ、使用水量が大幅に削減できる。
- 消費電力の低減。
- 広い面長でも各ノズルに均一の水圧を供給できる。
- 少ないスペースでも設置可能。
- 用途によってポンプ、ノズルの種類を変えることができる。(シャワー水ポンプは当方でも御用意できます。)



本社技術開発センター

〒417-0061 静岡県富士市伝法 496-1  
TEL 0545(22)5955 FAX 0545(22)5956  
e-mail : info@taizen-co.jp  
URL : http://www.taizen-co.jp

# TAIZEN CO., LTD.

496-1 DENBO FUJI-CITY SHIZUOKA-PREF 417-0061 JAPAN  
PHONE 0545(22)5955 FAX 0545(22)5956